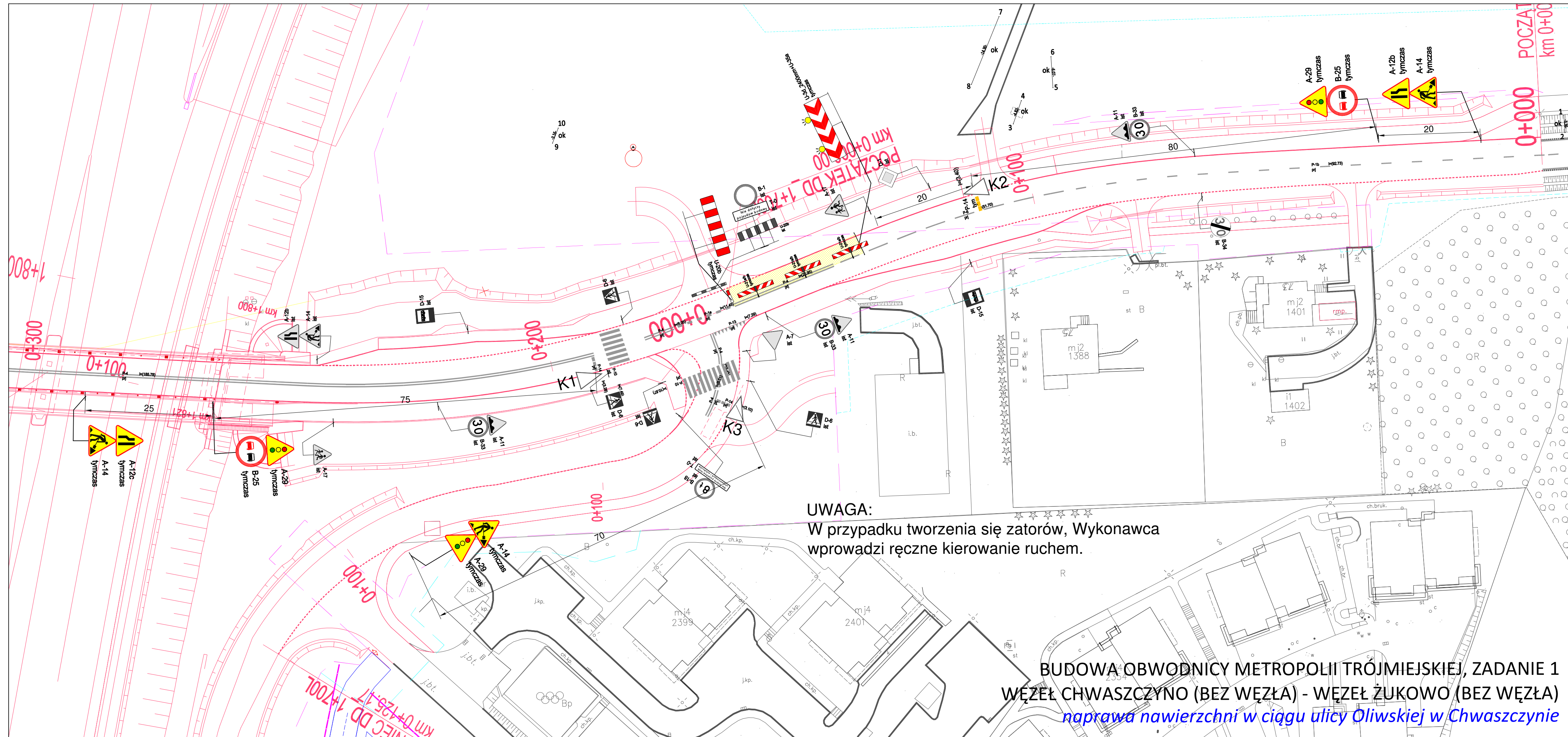


UWAGA:
 W przypadku tworzenia się zatorów, Wykonawca wprowadzi ręczne kierowanie ruchem.

BUDOWA OBWODNICY METROPOLII TRÓJMIEJSKIEJ, ZADANIE 1
WĘZEL CHWASZCZYNO (BEZ WĘZŁA) - WĘZEL ŻUKOWO (BEZ WĘZŁA)
naprawa nawierzchni w ciągu ulicy Oliwskiej w Chwaszczyne


-  - istniejący układ drogowy
-  - projektowany układ drogowy
-  - strefa robót
-  - istniejące oznakowanie pionowe
-  - projektowane oznakowanie pionowe
-  - projektowane urządzenia BRD
-  - istniejące oznakowanie poziome


BUDOWA OBWODNICY METROPOLII TRÓJMIEJSKIEJ, ZADANIE 1 WĘZEL CHWASZCZYNO (BEZ WĘZŁA) - WĘZEL ŻUKOWO (BEZ WĘZŁA)		
ZADANIE: NAPRAWA NAWIERZCHNI ULICY OLIEWSKIEJ W CHWASZCZYNE	Nr projektu: OMT.1/28/24	Nr rysunku: 1a
OPRACOWANIE: GRZEGORZ GRABAN	PODPIS: 	Skala: 1:500



UWAGA:
 W przypadku tworzenia się zatorów, Wykonawca wprowadzi ręczne kierowanie ruchem.

BUDOWA OBWODNICY METROPOLII TRÓJMIEJSKIEJ, ZADANIE 1
WEZŁ CHWASZCZYNO (BEZ WEZŁA) - WEZŁ ŻUKOWO (BEZ WEZŁA)
naprawa nawierzchni w ciągu ulicy Oliwskiej w Chwaszczyne

-  - istniejący układ drogowy
-  - projektowany układ drogowy
-  - strefa robót
-  - istniejące oznakowanie pionowe
-  - projektowane oznakowanie pionowe
-  - projektowane urządzenia BRD
-  - istniejące oznakowanie poziome

BUDOWA OBWODNICY METROPOLII TRÓJMIEJSKIEJ, ZADANIE 1 WEZŁ CHWASZCZYNO (BEZ WEZŁA) - WEZŁ ŻUKOWO (BEZ WEZŁA)		
ZADANIE: NAPRAWA NAWIERZCHNI ULICY OLIEWSKIEJ W CHWASZCZYŃNIE	Nr projektu: OMT.1/28/24	Nr rysunku: 1b
OPRACOWANIE: GRZEGORZ GRABAN	PODPIS: 	Skala: 1:500