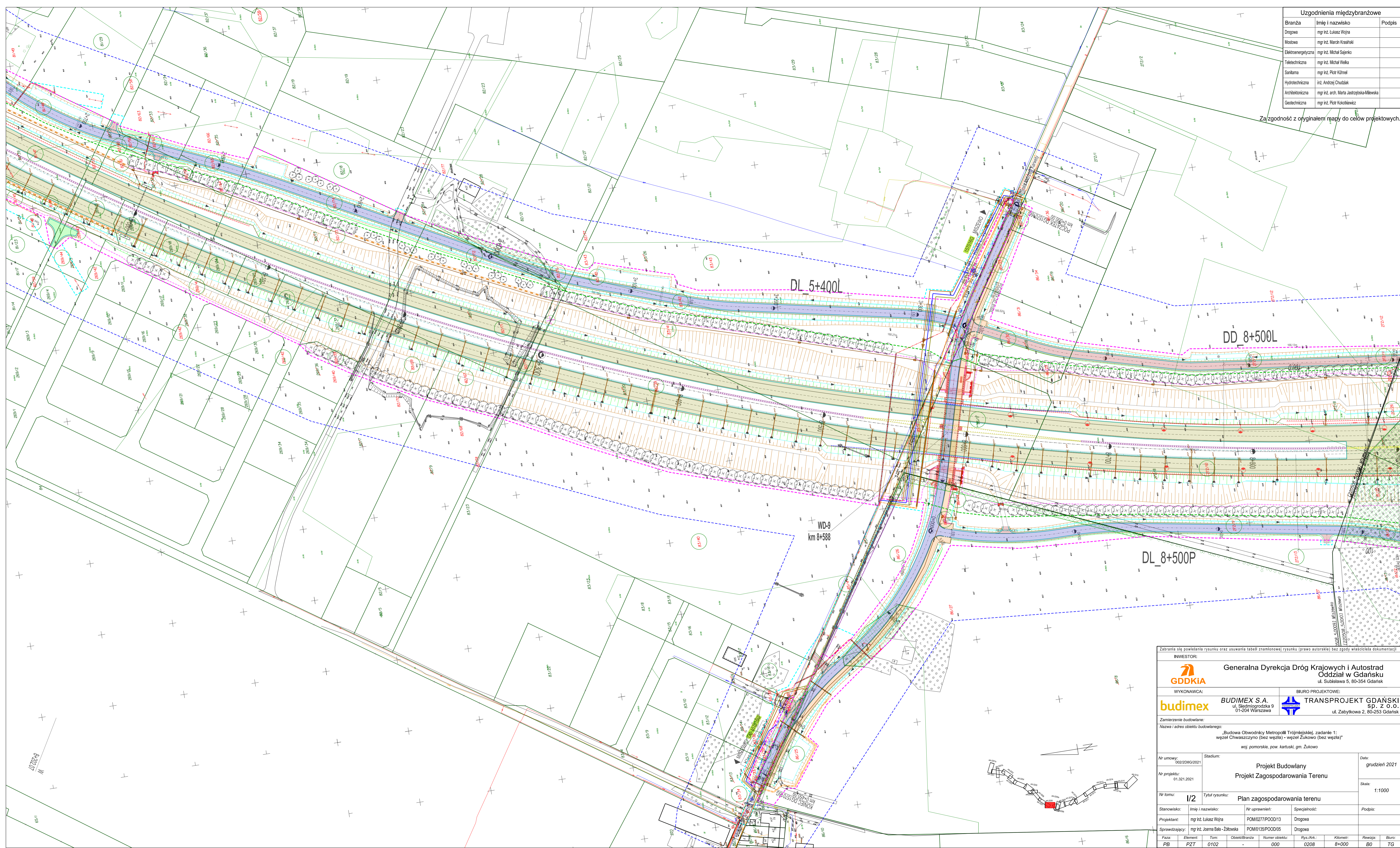


Uzgodnienia międzybranżowe		
Branża	Imię i nazwisko	Podpis
Drogiowa	mgr inż. Lukasz Wojna	
Mostowa	mgr inż. Marcin Krasinski	
Elektroenergetyczna	mgr inż. Michał Sajerko	
Teletechniczna	mgr inż. Michał Wielka	
Sanitarna	mgr inż. Piotr Kühnel	
Hydrotechniczna	inż. Andrzej Chruściak	
Architektoniczna	mgr inż. arch. Marta Jastrzębska-Milewska	
Geotechniczna	mgr inż. Piotr Kokołkiewicz	

Za zgodność z oryginałem mapy do celów projektowych.



Zabrania się powielania rysunku oraz usuwania tabeli znamionowej rysunku (prawo autorskie) bez zgody właściciela dokumentacji

INWESTOR:		Generalna Dyrekcja Dróg Krajowych i Autostrad Oddział w Gdańsku ul. Subisława 5, 80-354 Gdańsk	
WYKONAWCA:		BIURO PROJEKTOWE:	
budimex		TRANSPROJEKT GDAŃSKI SP. Z O.O.	
BUDIMEX S.A. ul. Siedmiogrodzka 9 01-204 Warszawa		ul. Zabytkowa 2, 80-253 Gdańsk	

Zamierzenie budowlane:
Nazwa i adres obiektu budowlanego:
„Budowa Obwodnicy Metropolii Trójmiejskiej, zadanie 1: węzeł Chwaszczyzno (bez węzła) - węzeł Żukowo (bez węzła)”
woj. pomorskie, pow. kartuski, gm. Żukowo

Nr umowy: 002/208G/2021	Stadium: Projekt Budowlany Projekt Zagospodarowania Terenu	Data: grudzień 2021
Nr projektu: 01.321.2021		Skala: 1:1000
Nr tomu: I/2	Tytuł rysunku: Plan zagospodarowania terenu	
Stanowisko: mgr inż. Lukasz Wojna	Nr uprawnień: POM/0277/POOD/13	Specjalność: Drogiowa
Projektant: mgr inż. Joanna Bała - Zolowska	Numer obiektu: POM/0135/POOD/05	Podpis:
Faza: PZT	Element: 0102	Rys./Ark.: 0208
Tom: 0102	Obiekt/Branża: -	Kilometr: 8+000
Podpis: PB	Podpis: PZT	Podpis: BO
Podpis: TG	Podpis: TG	Podpis: TG